

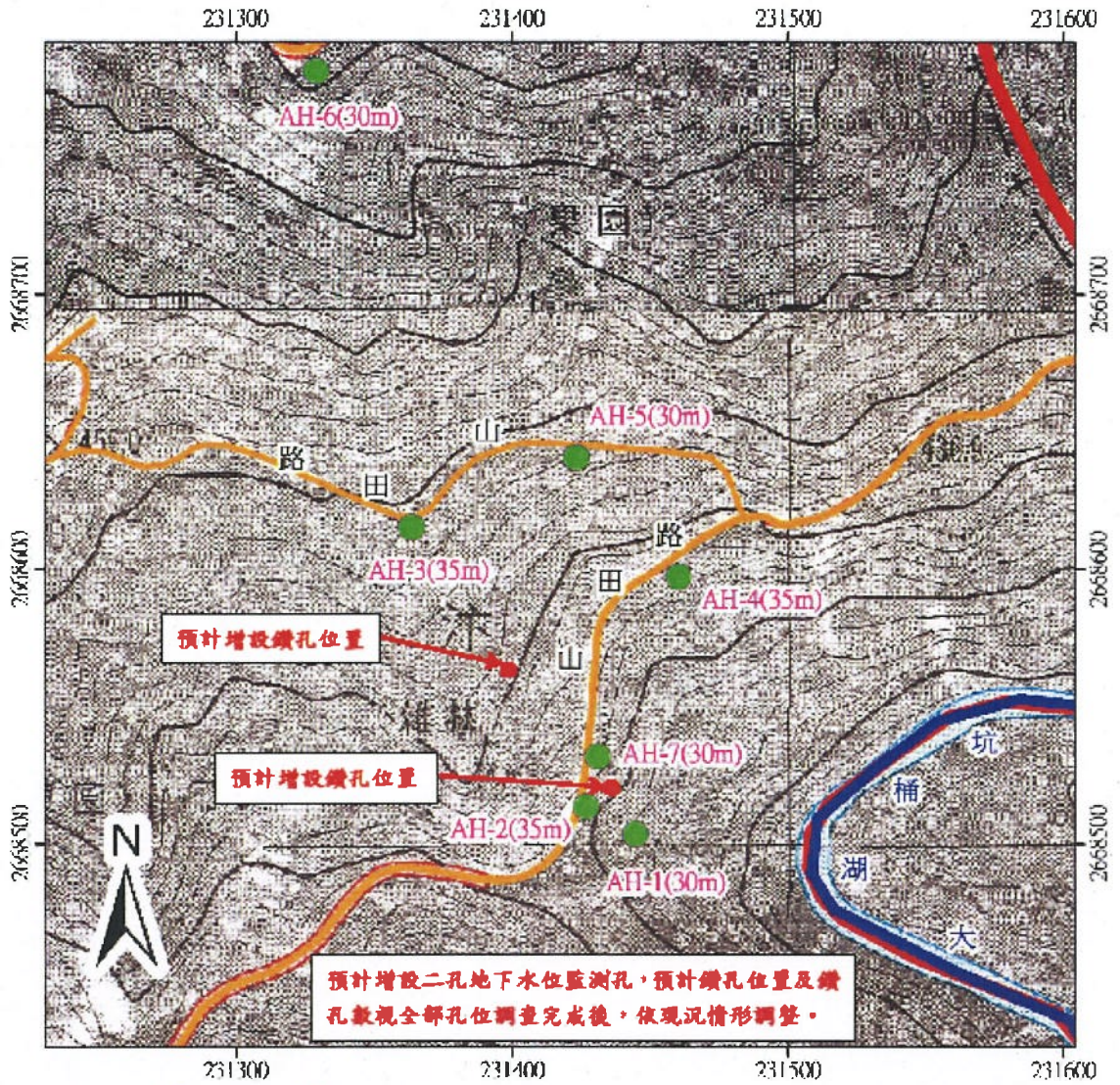


配合委辦團隊辦理邊坡監測及穩定分析現勘

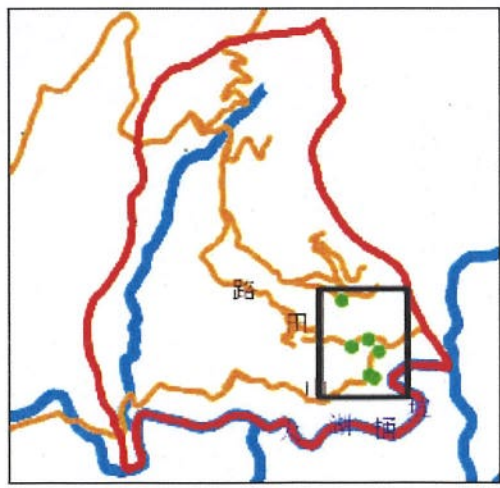


配合委辦團隊辦理邊坡監測及穩定分析現勘

大湖桶崩塌地災害復建工程邊坡監測預定孔位圖



預計增設二孔地下水位監測孔，預計鑽孔位置及鑽孔數視全部孔位調查完成後，依現況情形調整。



坐標系統：TWD97



圖例

- 集水區範圍
- 道路
- 鑽孔位置
- 預計增設鑽孔位置